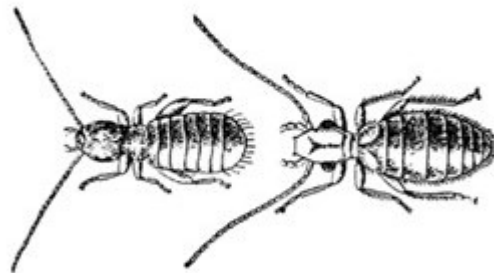


Insectenfiche: Gevleugelde stofluis (Atropos pulsatoria)  
Type: Bewoner

**Uiterlijke kenmerken 3, 5**

Luis:

- 1 mm
- zilverwit
- kleine, onbruikbare vleugels



**Gedrag 1, 2, 3**

- lichtschiuw, leeft bij voorkeur in vochtige kelders, op buitenmuren, in schuren
- loopt druk en schokkerig rond

**Cyclus 3, 4**

- gemiddeld 1-4 maanden
- afhankelijk van omstandigheden en voedingsbodem

**Voedsel 4**

- schimmel
- zetmeel (lijm laag van geglansd papier en boekbanden, herbaria, behang)
- opgezette dieren

**Schade 3, 5**

- graasschade aan oppervlak
- stof rondom voorwerp

**Uitvliegperiode 3, 5**

Niet van toepassing

**Ideale klimaatcondities 1, 2, 4**

- T: medium
- vochtig: RV > 75%

<p><b>Keuze bestrijdingsmethode 5</b></p> <p>De methode is in eerste instantie afhankelijk van het materiaal dat wordt aangetast. Hier sommen we enkel de meest doeltreffende methodes op, waarbij de meest doeltreffende methode als eerste vermeld wordt.</p>	<ul style="list-style-type: none"> <li>• Verlaag de RV.</li> <li>• Maak de ruimte schoon.</li> <li>• Hou ze na afloop verder schoon, droog en koel.</li> </ul>
<p><b>Type geschikte val 3</b></p>	<ul style="list-style-type: none"> <li>• blunderval</li> <li>• plakval</li> <li>• valkuilval zonder lokmiddel</li> </ul>

Een bijdrage van: Anne-Cathérine Olbrechts  
Update: 4 augustus 2020

Deze bijdrage is een onderdeel van FARO's Erfgoedwijzer, een online platform boordevol praktijkkennis, kunde en inzichten over cultureel erfgoed. Tal van handige modules, praktische tools en tips bieden u informatie en inspiratie bij uw dagelijkse cultureel-erfgoedpraktijk. Meer info: [www.erfgoedwijzer.be](http://www.erfgoedwijzer.be)

V.U. Olga Van Oost, FARO. Vlaams steunpunt voor cultureel erfgoed vzw, Priemstraat 51, 1000 Brussel

