

Verlichting

Collectie Sint-Janshospitaal Damme

4

ERFGOEDCOLLECTIE VAN HET SINT-JANSHOSPITAAL DAMME

De collectie bevat volgende onderdelen:

- Schilderijen
- Gedrukte en geschreven documenten
- Religieuze voorwerpen
- Verlichting
- Houders
- Uitrusting
- Beeldhouwwerk
- Vaatwerk

In deze brochure komt de verlichting aan bod.

WAARDERING VAN DE ERFGOEDCOLLECTIE VAN HET SINT-JANSHOSPITAAL

In het kader van het bovenlokaal cultuurproject Erfgoedlab werd de erfgoedcollectie van het Sint-Janshospitaal in de periode 2020 - 2023 gewaardeerd door Mariebelle Deceuninck, Jan Hutsebaut, Livia Snauwaert, Ludo Vandamme en Nadia Vangampelaere. Doel was om te onderzoeken in welke mate en onder welke voorwaarden de objecten uit de collectie te gebruiken zijn voor een participatieve, publieksgerichte werking? Als referentie in de waardering namen we zowel het lokale, regionale kader - het hospitaal en zijn werking binnen de stad Damme en de link met Brugge en de Brugse collecties - als het nationale en internationale kader - hoe verhoudt de collectie zich tot andere zorgcollecties?

De waardering is gebaseerd op de criteria beschreven in: VERSLOOT, ANNE (ed.), *Op de museale weegschaal. Collectiewaardering in zes stappen*. Amersfoort, 2013, Rijksdienst voor het Cultureel Erfgoed.

De volgende criteria werden gewaardeerd met een score van 1 (slecht) tot 4 (goed):

• Kenmerken

- **Toestand:** In welke toestand verkeert het object? Is het compleet? Is het de originele toestand (waarin het oorspronkelijk werd gebruikt)? Is er schade/slijtage/aantasting? Is het geschikt voor gebruik?
- **Ensemble:** Bestaat het object uit onderdelen die samen een geheel vormen? Hoe? Is dat geheel compleet? Is er materiaal- of vormverlies? Zijn alle onderdelen aanwezig? Behoort het object tot een grotere cluster?
- **Herkomst:** Is de herkomst (datering, vervaardiger, plaats vervaardiging, eigenaar, link met hospitaal...) van het object bekend, gedocumenteerd, betrouwbaar? Is de vervaardiger belangrijk voor de erfgoedgemeenschap? Is de vervaardiger relevant voor de geschiedenis van de organisatie, de site, het gebouw of de locatie?
- **Zeldzaamheid:** Hoe zeldzaam is het object in relatie tot het gebruikte referentiekader? Is het object uniek in de collectie, in Damme/Brugge, in ons land, in de wereld?
- **Representativiteit:** In welke mate is het object representatief voor het leven en de zorg in het Sint-Janshospitaal?

- **Cultuur-historisch**
 - **Historisch:** Is er een associatie met een bepaalde periode, proces, thema, ontwikkeling, tijdsbeeld of levensstijl? Is er een band tussen het object en een persoon, groep, gebeurtenis, plaats, activiteit?
 - **Historisch Damme / Brugge:** Is er een band tussen het object en het Sint-Janshospitaal, Damme? Is er een link met Brugge?
 - **Artistiek:** Is het object bijzonder om zijn ontwerp, concept, uitvoering, vormgeving, techniek, creativiteit? Is het een representant van een bepaalde stijl, stroming, kunstenaar?
 - **Informatief:** Wordt het object bewaard vanwege de informatie die het bevat en kan die worden bestudeerd (opschriften, handleiding, gebruikssporen ...)? Is er onderzoek verricht naar specifieke of gelijkaardige objecten? Wat vertellen de conditie, aanpassing en/of restauratie/conservatie ons over de geschiedenis van de zorg en het gebruik in het Sint-Janshospitaal?
- **Sociaal-maatschappelijk**
 - **Maatschappelijk:** Vervult het object een functie voor een bepaalde groep of gemeenschap in het hier en nu? Zijn er groepen die nu een bijzondere band/betrokkenheid met/tot het object hebben? Heeft het een actuele, sociale, religieuze, politieke, maatschappelijke betekenis? Is het object bepalend voor de identiteit van een groep op dit moment?
 - **Beleving:** Wekt het object een bepaalde collectieve beleving op? Ademt het een bepaalde sfeer uit, roept het emoties op? Speelt het op een bepaalde manier in op de zintuigen?
- **Gebruik**
 - **Museaal:** Wordt het object op dit moment gebruikt voor presentatie, educatie, onderzoek? Speelt het een bijzondere rol in de tentoonstelling? Wordt erover gepubliceerd? Wordt het object actief gebruikt om geschiedenis en betekenis bij een breed publiek over te brengen (via tentoonstelling, in leskoffers, in publicatie...)? Komt het object in aanmerking als educatieve collectie?
 - **Economisch:** Genereert het object inkomsten voor de organisatie? Trekt het bezoekers? Is het bepalend voor de bekendheid en reputatie van de organisatie? Is er een potentiële verkoopswaarde?

Bij elk element werd ook het ontwikkelpotentieel ingeschat met een score van 0 (geen potentieel) tot 3 (veel potentieel).

De brochure bespreekt elk voorwerp in de collectie, onderdeel verlichting. Bij de bespreking is er aandacht voor de waardering. In codevorm wordt de toestand weergegeven en de eventuele hoge waarderingcijfers van een bepaald criterium.

Foto	Titel
	Beschrijving
	Kaarsenpannetje
	Koper
	Datering, locatie, vervaardiger
	Inventarisnummer
	1800 - 1900 Sint-Janshospitaal Damme SJ.03055XX
	Waardering: KT 4; KR3

Waardering

- KT 1 Slechte toestand
- KT 2 Matige toestand
- KT 3 Redelijke toestand
- KT 4 Goede toestand
- KZ 3 Nog enkele exemplaren bewaard
- KZ 4 Uniek
- KR 3 Representatief
- KR 4 Heel representatief
- CH 3 Verbonden met een historische ontwikkeling
- CH 4 Sterk verbonden met een historische ontwikkeling
- CD 3 Verbonden met Damme en/of Brugge
- CD 4 Sterk verbonden met Damme en/of Brugge
- CA 3 Artistiek bijzonder
- CA 4 Aristiek heel bijzonder
- SB 3 Gemiddelde belevingswaarde
- SB 4 Hoge belevingswaarde
- GM 3 Actief gebruikt in museale context

KAARSESNUITER



Kaarsesnuit

Koper

1600 - 1700, Nürnberg.
Sint-Janshospitaal Damme
SJ.03059XX

Waardering: KT 3; KR3; SB 3



Kaarsesnuit

Koper

1700 - 1800, Nürnberg (?)
Sint-Janshospitaal Damme
SJ.03060XX

Waardering: KT 4; KR3; SB 3

KAARSENDOMPER



Kaarsendomper

Koper

Sint-Janshospitaal Damme
SJ.03014XX

Waardering: KT 4; KR3



Kaarsendomper

1800 - 1900
Sint-Janshospitaal Damme
SJ.03040XX

Waardering: KT 4; KR3



Kaarsendomper

1800 - 1900
Sint-Janshospitaal Damme
SJ.03041XX

Waardering: KT 4; KR3

Kaarsendomper



1800 - 1900
Sint-Janshospitaal Damme
SJ.03042XX

Waardering: KT 4; KR3



Kaarsendomper

1800 - 1900
Sint-Janshospitaal Damme
SJ.03043XX

Waardering: KT 4; KR3



Kaarsendomper

1800 - 1900
Sint-Janshospitaal Damme
SJ.03044XX

Waardering: KT 2; KR3

KANDELAAR



Kandelaars

Brons, Stijl Louis Philippe

1800 - 1825
Sint-Janshospitaal Damme
SJ.02002XX

Waardering: KT 3; KR3



Kandelaar

Brons

ca. 1600
Sint-Janshospitaal Damme
SJ.02003XX

Waardering: KT 4; KZ 3; KR3



Kandelaars

Brons, Stijl Henri II

1700 - 1800
Sint-Janshospitaal Damme
SJ.02004XX

Waardering: KT 4; KR3



Kandelaars

Brons

ca. 1500
Sint-Janshospitaal Damme
SJ.02005XX

Waardering: KT 4; KZ 3; KR3



Kaarsenpan

Koper

Sint-Janshospitaal Damme
SJ.03005XX

Waardering: KT 3; KR3

Wandkandelaar



Koper

Sint-Janshospitaal Damme
SJ.03010XX

Waardering: KT 4; KR3

Kandelaar



Koper

1600
Sint-Janshospitaal Damme
SJ.03026XX

Waardering: KT 3; KZ 3; KR3

Kandelaar



Koper

ca. 1550
Sint-Janshospitaal Damme
SJ.03027XX

Waardering: KT 3; KZ 3; KR3



Kandelaar

Koper

1600 - 1700
Sint-Janshospitaal Damme
SJ.03034XX

Waardering: KT 4; KZ 3; KR3



Kandelaar

Koper

ca. 1800
Sint-Janshospitaal Damme
SJ.03035XX

Waardering: KT 4; KR3



Twee kandelaars

Koper, Stijl Louis XIV

1700 - 1800
Sint-Janshospitaal Damme
SJ.03036XX

Waardering: KT 4; KR3



Kandelaar

Koper

1500 - 1600
Sint-Janshospitaal Damme
SJ.03028XX

Waardering: KT 3; KZ 3; KR3



Kandelaar

Koper

1500 - 1525
Sint-Janshospitaal Damme
SJ.03029XX

Waardering: KT 4; KZ 3; KR3



Kandelaar

Koper

1400 - 1600, Nürnberg.
Sint-Janshospitaal Damme
SJ.03030XX

Waardering: KT 4; KZ 3; KR3



Kandelaar

Koper

1500 - 1550, Nürnberg
Sint-Janshospitaal Damme
SJ.03031XX

Waardering: KT 4; KZ 3; KR3



Kandelaar

Koper

1800 - 1900
Sint-Janshospitaal Damme
SJ.03032XX

Waardering: KT 4; KR3



Kandelaar

Koper, Stijl Louis XIV

1600 - 1700
Sint-Janshospitaal Damme
SJ.03033XX

Waardering: KT 4; KZ 3; KR3



Twee kandelaars

Koper, Engels

1700 - 1800
Sint-Janshospitaal Damme
SJ.03037XX

Waardering: KT 4; KR3

Twee kandelaartjes



1500 - 1550
Sint-Janshospitaal Damme
SJ.03072XX

Waardering: KT 4; KZ 3; KR3; SB 3

Twee kandelaartjes



1500 - 1550
Sint-Janshospitaal Damme
SJ.03073XX

Waardering: KT 4; KZ 3; KR3; SB 3



Reiskandelaar

Koper.

De voet van de kandelaar is uitgewerkt in de kenmerkende champlévé techniek uit Limoges, waarbij het emailleerwerk wordt ingelegd in uitsparingen in het metaal. De kandelaar toont op drie zijdes een figuur van een gevleugelde draak en op de andere zijdes antropomorfe muzikanten. De muzikanten zijn half dier, half mens en bespelen een doedelzak, een lijsttrom en een tamboerijn.

De kandelaar maakte waarschijnlijk deel uit van een set. De kandelaars werden op elkaar gestapeld om gemakkelijk mee te nemen op reis.



1300 - 1400, Limoges
Sint-Janshospitaal Damme
SJ.03061XX

Waardering: KT 4; KZ 4; KR3; CH 3;
CA 4; SB 3

Kaarsenpannetje

Koper



1800 - 1900
Sint-Janshospitaal Damme
SJ.03055XX

Waardering: KT 4; KR3

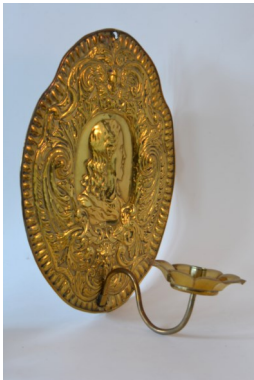


Armluchter met een wand- plaat met een Maria-afbeelding

Koper

1600 - 1700
Sint-Janshospitaal Damme
SJ.03078aXX

Waardering: KT 3; KZ 3; KR3; CA 3;
SB 3



Armluchter met een wand- plaat met een Christus-afbeelding

Koper

1600 - 1700
Sint-Janshospitaal Damme
SJ.03078bXX

Waardering: KT 4; KZ 3; KR3; CA 3;
SB 3



Kandelaar

Tin

1800 - 1825
Sint-Janshospitaal Damme
SJ.03510XX

Waardering: KT 4; KR3



Kandelaar

Tin, Lodewijk XVI-stijl

1779 - 1825, Brugge, Pieter Noë
Sint-Janshospitaal Damme
SJ.03518XX

Waardering: KT 4; KR3; CH 3; CD 3



Kandelaar

Tin, Lodewijk XVI-stijl

1779 - 1825, Brugge, Pieter Noë
Sint-Janshospitaal Damme
SJ.03519XX

Waardering: KT 4; KR3; CH 3; CD 3



Kandelaars

Tin

1826-1862, Brugge, Pieter Parqui
Sint-Janshospitaal Damme
SJ.03580XX

Waardering: KT 4; KR3; CH 3; CD 3



Wandkandelaar of deel van een lucher

Tin

1826-1862, Brugge, Pieter Parqui
Sint-Janshospitaal Damme
SJ.03575XX

Waardering: KT 4; KR3; CH 3; CD 3



Wandkandelaar of deel van een lucher

Tin

1826-1862, Brugge, Pieter Parqui
Sint-Janshospitaal Damme
SJ.03576XX



Waardering: KT 4; KR3; CH 3; CD 3



Siervazen

Schenking door Frans Watelle (1760-1827) en Regina De Sutter (1763-).
Zilver

1838, Brugge, J. De Hondt
Sint-Janshospitaal Damme
SJ.04002XX

Waardering: KT 4; CH 3; CD 4

Vijfarmige kandelaar



Zilver

1800 - 1825
Sint-Janshospitaal Damme
SJ.04040XX

Waardering: KT 4; KR3

Twee kandelaars



Gemaakt in opdracht van zuster Augustina Van Steelandt, 1899, als kopie van twee Duinkerke kandelaars.
Zilver

1899
Sint-Janshospitaal Damme
SJ.04041XX

Waardering: KT 4; KR3; CD 4

Twee kandelaars



Zilver

1784, Duinkerke
Sint-Janshospitaal Damme
SJ.04042XX

Waardering: KT 4; KR3; CA 3



Twee kandelaars

Schenking door Frans Watelle (1760-1827) en Regina De Sutter (1763-).
Zilver

1838, Duinkerke
Sint-Janshospitaal Damme
SJ.04043XX

Waardering: KT 4; KR3; CD 3



Kandelaar

Tin

1700 - 1800
Sint-Janshospitaal Damme
SJ.03594XX

Waardering: KT 4; KR3; CA 3



Kandelaar

Tin

Sint-Janshospitaal Damme
SJ.03595XX

Waardering: KT 4; KR3

OLIELAMP



Fragment van een olielampje

Rood aardewerk

1600 - 1700
Sint-Janshospitaal Damme
SJ.01010XX

Waardering: KT 1; KR3



Olielamp - Snotneus

Koper

1800 - 1900
Sint-Janshospitaal Damme
SJ.03013XX

Waardering: KT 4; KR3



Olielamp - Snotneus

Koper

1800 - 1900
Sint-Janshospitaal Damme
SJ.03049XX

Waardering: KT 3; KR3



Olielamp

Koper

1867 - 1900, Luik,
Lempereur & Bernard
Sint-Janshospitaal Damme
SJ.03051XX

Waardering: KT 4; KR 3

Redactie en coördinatie: Jan Hutsebaut
erfgoeddeskundige Stad Damme

Foto's: Klaas De Buysser, Jan Hutsebaut

Het Erfgoedlab is een bovenlokaal cultuurproject 2020-2023 op initiatief van de steden Damme en Brugge met de steun van Vlaanderen.

© Stad Damme, 2023